

Wochenend-Trip nach LONDON vom 09. bis 11. April 2010

mit British Airways



Freitag, 9. April 2010 LUXEMBURG - LONDON

Um 10:20 Uhr startet Ihr Flug von Luxemburg nach London, wo Sie um 10:35 Uhr (lokaler Zeit) am Flughafen London Gatwick landen werden.

Am Flughafen werden Sie bereits von Ihrem Fahrer erwartet, der Sie zum Tower Hotel**** bringt. Die Zimmer im Hotel stehen Ihnen ab 14 Uhr zur Verfügung. Das Gepäck kann bis zum Check in in einem separaten Raum abgestellt werden. Der Rest des Tages steht zur freien Verfügung.

Am Abend besteht die Möglichkeit um 19:30 Uhr das **Musical "We Will Rock You"** im Dominion Theatre zu besuchen (zusätzlich buchbar >67€).

Übernachtung im **Tower Hotel******

Samstag, 10. April 2010 LONDON

Nach dem Frühstück steht Ihnen der Tag für eigene Erkundungen zur freien Verfügung.

Die berühmtesten Attraktionen wie das gigantische Riesenrad "London Eye" (>25€), Madame Tussaud's Wachsfigurenkabinett (>30€) oder den Tower of London (>23€) sollten Sie sich keinesfalls entgehen lassen (alles zusätzlich buchbar). Gerne organisieren wir im Vorfeld die Eintrittskarten.

Übernachtung im **Tower Hotel******

Sonntag, 11. April 2010 LONDON - LUXEMBURG

Nach dem Frühstück im Hotel erwartet Sie gegen 10 Uhr Ihr lokaler Bus mit Guide zur abschliessenden **Stadtrundfahrt durch London**. Die Tour endet am Flughafen Gatwick. Von dort fliegen Sie um 16:20 Uhr zurück und landen um 18:35 Uhr (lokaler Zeit) wieder in Luxemburg.

Das Tower Hotel****



Tower Hotel****

St. Katharine's Way
GB E1 9LD LONDON
www.guoman.com

Dieses **4-Sterne-Hotel** mit herrlicher Aussicht erwartet Sie neben der Tower Bridge, dem Tower of London und der Themse und bietet 2 Restaurants, Bars und einen Fitnessraum. Das **Tower A Guoman Hotel** befindet sich am St Katherine's Dock mit vielen Restaurants. In der Nähe finden Sie die U-Bahnstation Tower Hill und den Bahnhof Tower Gateway. Alle Zimmer des Hotels The Tower verfügen über WLAN, Klimaanlage und einen Flachbild-TV mit Freeview. Besuchen Sie während Ihres Aufenthalts auch die guten gastronomischen Einrichtungen The Carvery und The Brasserie. Von der Xi Bar blicken Sie auf die Tower Bridge und The Gallery lädt den ganzen Tag zum Verweilen bei Getränken und kleinen Gerichten ein.

Doppelzimmer: 443,00 € Einzelzimmer: 591,00 €

Preis pro Person bei einer Mindestteilnehmerzahl von 30 Personen:

Im Preis inbegriffen:

- **Flug mit British Airways** von Luxemburg nach London Gatwick und zurück
- **2 Übernachtungen mit Frühstück im Tower Hotel****** in London
- **Transfer:** Flughafen Gatwick - Hotel, 9.04.2010 (max. 33 Personen pro Bus)
- **Stadtrundfahrt** im lokalen Bus mit Guide, **inkl. Transfer** zum Flughafen Gatwick, 11.04.2010 max. 4 Std., Sprache: Deutsch, (max. 33 Personen pro Bus)

Ausserdem, dank Pitt Oesch **gratis Reiseversicherung seitens** unseres Sponsors **Bâloise !**

Nicht im Preis inbegriffen:

- Alle nicht erwähnten Leistungen und Mahlzeiten
- Getränke, Trinkgelder

Zusätzlich buchbar:

Preis pro Person:

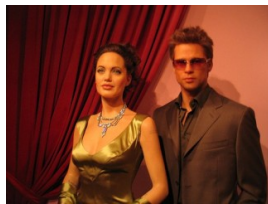


"We Will Rock You" Musical 67,00 €

im Dominion Theatre London am 9.04.2010, um 19:30 Uhr, (1. Kategorie)



"London Eye" 25,00 €



"Madame Tussaud's" 30,00 €



"Tower of London" 23,00 €

- Es besteht ausserdem die Möglichkeit die Musical **"Lion King"** Lyceum Theatre London (71-77€) oder **"Grease"** Piccadilly Theatre London (83€) zu besuchen oder am **"Medieval Banquet"** im St. Katherines Dock (nähe Tower Bridge/Tower Hotel) teilzunehmen (63€) - Kommen Sie mit an den Hof Heinrichs VIII. Lassen Sie sich einen unvergeßlichen Abend lang im historischen Ambiente des stilvollen Ivory House, mit ausgesuchten Köstlichkeiten des 16. Jahrhunderts verwöhnen. (4-Gang Menü, freier Bier- u. Weinkonsum ca. 2 Std. mittelalterliches Live-Entertainment. (zusätzlich buchbar).

- **Travel Card London** für den 9.+10.04.2010* 16,00 € Zone 1 - 2, off-peak (16€)

Mit dieser Karte können alle öffentlichen Verkehrsmittel (U-Bahn, Busse, Bahnen) in London für beliebig viele Fahrten genutzt werden. Die Travelcard ist für 2 Zonenbereiche erhältlich, wobei die Zone 1-2 den Innenstadtbereich abdeckt. Bei den Travel Cards wird zwischen "peak" und "off-peak" unterschieden. "Off-peak" bedeutet, dass Sie die Busse und Bahnen werktags erst nach 9:30 Uhr, am Wochenende ganztägig ohne Einschränkung nutzen können.

(Die Travel Cards sind datumsgebunden. Eine Änderung ist nach Ausstellung nicht mehr möglich.)

- **Abendessen im Hotel**, pro Tag, ab 24,00 €